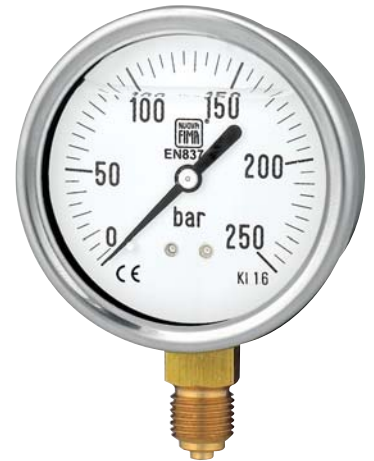


**manometro a molla tubolare,  
esecuzione antivibrazione  
DN63**



PED 2014/68/EU

Strumenti conformi alle prescrizioni costruttive e di sicurezza S2 della norma EN 837-1.

Strumenti progettati per l'impiego in centrali di produzione energia elettrica, pompe, idropultrici, presse, compressori, turbine, motori diesel, impianti refrigeranti e su macchine o impianti con pressioni pulsanti e vibrazioni meccaniche. Possono essere utilizzati con fluidi liquidi o gassosi che non attaccano le leghe di rame, che non presentano una viscosità elevata e che non cristallizzano.

### 1.10.2 - Modello Riempibile di liquido

**Normativa di riferimento:** EN837-1.

**Codice di sicurezza:** S2 secondo EN 837-1.

**Campi scala:** da 0...1 a 0...600 bar; da 0...15 a 0...10000 psi (o altre unità di misura equivalenti).

**Classe di precisione:** 1,6 secondo EN 837-1.

**Temperatura ambiente:** -25...+65 °C.

**Temperatura del fluido di processo:** max +100 °C.

**Deriva termica:** max  $\pm 0,4$  %/10 °C del campo scala (a partire dai 20 °C).

**Pressione di esercizio:**

75% del VFS per pressioni statiche;

66% del VFS per pressioni pulsanti.

**Sovrappressione (max 15 min):**

25% del VFS per campi  $\leq 100$  bar;

15% del VFS per campi oltre 100 bar.

**Grado di protezione:** IP 67 secondo EN 60529/IEC 529.

**Perno di attacco al processo:** lega di rame.

**Molla tubolare:** in lega di rame.

**Cassa:** in acciaio inox.

**Anello:** graffato, in acciaio inox lucidato.

**Trasparente:** in policarbonato.

**Movimento:** in lega di rame e acciaio inox.

**Quadrante:** in plastica a fondo bianco, con graduazioni e numerazione in nero.

**Indice:** non azzerabile, in alluminio, di colore nero

### 1.10.3 - Modello Riempito di liquido

**Liquido di riempimento:** glicerina 98% o olio silconico.

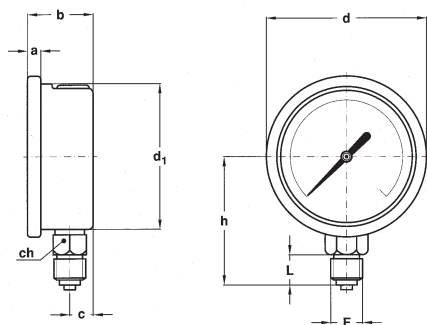
**Temperatura ambiente:**

0...+65 °C per riempimento con glicerina;

-40...+65 °C per riempimento con olio silconico.

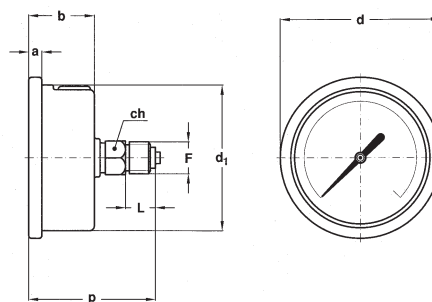
**Temperatura del fluido di processo:** max +65 °C.

**Altre caratteristiche:** come modello riempibil e.



**A - RADIALE**

per montaggio locale diretto su tubazione.



**D - POSTERIORI**

per montaggio locale diretto su tubazione.

Montaggio	F	a	b	c	d	d <sub>1</sub>	h	p	L	ch	Peso (1)
Radiale	21M - G 1/4 A	5,6	28	10	68	62,6	55,3 - 54,3		13	14 x 9	0,13 kg
	23M - 1/4-18 NPT										
Posteriore	21M - G 1/4 A	5,6	28		68	62,6		54,8 - 53,8	13	14 x 9	0,14 kg
	23M - 1/4-18 NPT										

dimensioni : mm

(1) per il modello riempito aggiungere 0,07 kg

**VARIABILI**

Modelli	riempibile	riempito
<b>B</b> - Staffa ad "U" per strumenti con perno posteriore	◆	◆
<b>C</b> - Flangia a 3 fori per strumenti con perno radiale	◆	◆
<b>E</b> - Flangia a 3 fori per strumenti con perno posteriore	◆	◆
<b>Q03</b> - Quadrante in alluminio (min. 100 pezzi)	◆	◆
<b>S06</b> - Spina di strozzatura ø 0,4 mm.	◆	◆
<b>P01</b> - Predisposto per riempimento in olio silconico	◆	
<b>S10</b> - Riempimento in olio silconico		◆
<b>T37</b> - Trasparente in vetro temprato	◆	◆

(1) Codice di sicurezza: S1 secondo EN 837-1.

**SEQUENZA DI ORDINAZIONE**

Sezione / Modello/Custodia / Montaggio / Diametro / Campo scala / Attacco al Processo / Variabili

1 10 2 A C 21M B, C, E  
3 D 23M Q03...T37